

ZUSAMMENFASSUNG DER ELTERNBEFRAGUNG 2019

Kita IV - Sonnenblumenkinder

Anzahl Plätze 174
 lt. Betriebserlaubnis:
 Anzahl ausgewertete Fragebögen 52
 Rücklaufquote 29,89%

In welchen Sprachen sind die ausgewerteten Fragebogen verfasst?

Deutsch 39
 Türkisch 7
 Russisch 1
 Rumänisch 0
 Arabisch 4
 Italienisch 0
 Polnisch 0

Welche Einrichtungsart besucht das Kind (falls feststellbar)?

Krippe 10
 Kiga 39
 Hort 0
 keine Angabe/Zuordnung nicht möglich 2

Frage-Nr. Frage	A1	A2	A3	A4	A5	A6	A7	A8	A9	A10	A11
Gruppen Welche Gruppe besucht das Kind?	11	4	7	5	3	17	0	0	0	0	5
1-Frage-1. Wie wurden Sie auf unsere Einrichtung aufmerksam?	19	2	0	16	9	6					
2-Frage-2. Warum haben Sie Ihr Kind bei uns angemeldet?	12	4	18	6	0	1	3	3	5		
3-Frage-3.1. Mein Kind hat genügend Zeit und Raum zum Spielen	46	5	0	0	1						
3-Frage-3.2. Mein Kind wird bei der Entwicklung seiner Selbständigkeit unterstützt	42	6	2	1	1						
3-Frage-3.3. Mein Kind erlebt sich in einer Gemeinschaft und übt soziales Verhalten	45	6	1	0	0						
3-Frage-3.4. Mein Kind kann sich einbringen und mitbestimmen	33	14	3	0	2						
3-Frage-3.5. Mein Kind fühlt sich geborgen und sicher	38	9	3	2	0						
3-Frage-3.6. Die Persönlichkeit meines Kindes wird vom Fachpersonal respektiert	41	10	1	0	0						
3-Frage-3.7. Mein Kind bekommt genügend Raum und Zeit zur Bewegung	36	13	3	0	0						
3-Frage-3.8. Mein Kind verbessert seine Ausdrucksweise (Wortwahl, Sprachschatz,...)	34	11	2	1	4						
3-Frage-3.9. Bei meinem Kind wird Verständnis für Natur und Umwelt geweckt	30	16	3	0	3						
3-Frage-3.10. Mein Kind lernt verschiedene Kulturen kennen	37	14	0	0	1						
3-Frage-3.11. Mein Kind erhält musikalische Anregungen	32	15	4	0	1						
3-Frage-3.12. Mein Kind bekommt vielfältige Möglichkeiten zum künstlerischen Gestalten	31	13	7	0	1						
3-Frage-3.13. Mein Kind nimmt an verschiedenen Projekten teil	23	15	5	1	8						
3-Frage-3.14. Mein Kind nimmt an Ausflügen und Festen teil	39	9	0	0	4						
3-Frage-3.15. Mein Kind erhält Angebote aus dem mathematisch-naturwissenschaftlichen Bereich	12	12	12	5	11						
3-Frage-3.16. Mein Kind bekommt eine gute Vorbereitung für die Schule	22	13	2	5	10						
4-Frage-4.1. Zufriedenheit mit: Eingewöhnung zu Beginn	36	12	3	0	0	1					
4-Frage-4.2. Zufriedenheit mit: Bringsituation	40	9	1	0	2	0					
4-Frage-4.3. Zufriedenheit mit: Ruhezeiten bzw. Schlafen	23	14	3	2	7	3					
4-Frage-4.4. Zufriedenheit mit: Abholsituation	37	12	2	0	1	0					
4-Frage-4.5. Zufriedenheit mit: Ferienbetreuung	15	10	4	1	18	4					
5-Frage-5.1. Informationen erhalten über: das Konzept der Einrichtung	44	5	2	1							
5-Frage-5.2. Informationen erhalten über: die Entwicklung Ihres Kindes	49	2	1	0							
5-Frage-5.3. Informationen erhalten über: die Möglichkeit der Elternmitarbeit	36	9	6	1							
5-Frage-5.4. Informationen erhalten über: die Arbeit des Elternbeirats	31	10	9	2							
6-Frage-6.1. Zufriedenheit mit: Informationen über Elternpost, Aushänge, ...	36	13	3	0	0	0					
6-Frage-6.2. Zufriedenheit mit: Entwicklungsgesprächen	38	6	3	0	3	2					
6-Frage-6.3. Zufriedenheit mit: Gesprächen beim Bringen und Abholen?	38	11	3	0	0	0					
6-Frage-6.4. Zufriedenheit mit: der angebotenen Möglichkeit sich als Eltern einzubringen?	31	13	2	0	3	3					
6-Frage-6.5. Zufriedenheit mit: der Gestaltung von Elternabenden?	21	17	3	0	9	2					
6-Frage-6.6. Zufriedenheit mit: dem Konzept der Einrichtung?	31	15	1	0	4	1					
6-Frage-6.7. Zufriedenheit mit: dem Umgang der Mitarbeiter mit Beschwerden oder Kritik?	25	15	4	2	5	1					
7-Frage-7.1. Zufriedenheit mit: der Gestaltung der Räume?	38	13	0	0	1	0					
7-Frage-7.2. Zufriedenheit mit: der Gestaltung der Außenanlagen?	32	11	1	2	6	0					
7-Frage-7.3. Zufriedenheit mit: der Ausstattung mit Lern- u. Spielmaterial?	36	14	0	1	1	0					
8-Frage-8. Entsprechen die Öffnungszeiten Ihrem Bedarf?	45	6	1								
10-Frage-10. Bereiten Ihnen unsere Schließzeiten Probleme?	9	42	1								
10a-Frage-10a Wie wird Ihr Kind während Schließzeiten meistens betreut?	48	4	0	0	0						
11-Frage-11.1. Zufriedenheit mit: der Ausgewogenheit des Speiseplans?	29	15	2	0	5	1					
11-Frage-11.2. Zufriedenheit mit: dem Geschmack des Essens?	22	22	2	0	5	1					
11-Frage-11.3. Zufriedenheit mit: dem Bioanteil des Essens?	16	22	1	2	10	1					
11-Frage-11.4. Zufriedenheit mit: der Auswahl an Getränken?	32	13	4	0	2	1					
12-Frage-12. Wie zufrieden sind Sie insgesamt mit unserer Einrichtung?	37	14	1	0	0	0					

Elternbefragung 2019
Auswertung Kita Fragen 13 + 14

Kita IV - Sonnenblumenkinder

ggf. auch in einer extra Datei erläutern

Frage 13: Bitte teilen Sie uns mit, was Ihnen besonders gut gefällt:

Die Herzlichkeit und Freundlichkeit sind bemerkenswert. Eine sehr gute Gesamtstimmung. Viel Geduld bei der Eingewöhnung. Danke / Die liebevolle Betreuung der Kinder / Die Betreuerinnen! Modernisierung! / Das sie das akzeptieren und unterstützen was das Kind macht. / Erzieherinnen / Alles - wenn mein Kind es liebt, lieb ich es auch / Erzieherinnen sind gut. Verschiedene Projekte, Ausflüge, die Kinder lernen viel, Räume sind groß. / Das mein Kind sich wohl fühlt, das ist die Hauptsache. / Stöckelschuhe in der Gruppe (Kind) / Nettes Personal, unser Kind geht gerne in den Kindertarten, Wir fühlen uns einfach wohl! / sehr freundliches Personal, super Einrichtung / Engagiertes Personal, gutes Betriebsklima / Renovierung des Kindergartens / die Atmosphäre in der Gruppe, dass mein Kind gut aufgehoben ist und sich wohl fühlt / Pflege und Arbeit mit Kindern / familiäres Klima, trotz Größe der Einrichtung / sehr freundliche, nette, verständnisvolle, aufgeschlossene Erzieherinnen / Der liebe Umgang der Erzieherinnen mit den Kindern / Tolle Mitarbeiter, wunderbare Atmosphäre, mein Kind entwickelt sich wirklich prima seit Krippenstart / Der Umgang des Personals mit den Kindern / Die Herzlichkeit von Frau Lang und Frau Natascha / Freundliche abwechslungsreiche Atmosphäre / 90 % des Personals sind sehr herzlich und nett, Jeder kennt jeden, trotz großer Einrichtung / Höflichkeit, immer ein Ohr, Ausflüge mit Familie / Ich bin sehr zufrieden wie die Erzieher mit meiner Töchter umgehen / die Erzieher aus der Käfergruppe, nettes Personal / Das herzliche Personal, Bio-Essen, Raumgestaltung, Unternehmungen / Herzlichkeit, Struktur, Konzept, Räumlichkeiten /

Frage 14: Gibt es Ihrerseits Anregungen, Wünsche, Verbesserungsvorschläge?

zur pädagogischen Arbeit:

Gruppenunabhängige Angebote / Vermischung (individuelle Entscheidungsmöglichkeiten) / sehr gut / noch mehr handwerklich-kreative Angebote / Erzieherinnen sollten vorsichtiger sein bei Äußerungen wie "Kind emotional instabil" weil das Kind eine vorgelesene Geschichte nicht lustig fand. Künstlerisches Gestalten - auch mal mit Wasserfarbe, Knete formen. Vorbereitung für die Schule schwach gestattet. 5 Buchstaben bis jetzt kennengelernt. Mathematik - 1xMatheland. Öfters Vorlesen usw. / bestens / Freundlicher Ton von der älteren Erzieherin auch wenn man die Eltern nicht mag, Kinder sollten nicht vor allen Ärger bekommen sondern separat / Kind sollte in seiner persönlichen Fähigkeit individuell gesehen und gefördert werden, nicht alle sind gleich / Das die Schlafkinder bei Frau L. und Frau B. vor dem Schlafen auf die Toilette gehen sollen. Frau L. nicht immer nette Ton an die Kinder, geht nicht immer auf sie ein. Diskutiert lieber anstatt erklären, Abfälliger Ton /

zur Zusammenarbeit Eltern - Fachpersonal

sehr gut / Eltern sollen mehr Zusammenarbeiten vor allen bei Problemkindern. Bei so einer hohen Quote der ausländischen Kinder ohne Deutschvorkenntnisse ist kein Wunder, dass die Vorbereitung für Schule schwach gestattet ist. Bin selbst keine Deutsche. / bestens / Es sollte bei einem Unfall sofort den Eltern mitgeteilt werden wenn das Kind sich verletzt hat / Bringsituation: Kind soll Willkommen heißen werden, Augenkontakt mit den Eltern, Möglichkeit für paar Worte /

zu den Rahmenbedingungen und zur Ausstattung

Verzögerung Benutzbarkeit der Außenanlagen wg. Umzug hätte ggf. besser kompensiert werden können. / durch Umbau sehr wenig Zeit außen verbracht, da der Umbau des Gartens ewig gedauert hat / Dieses Jahr war keine Möglichkeit im Garten zu spielen, d. h. die Kinder waren auch bei schönem Wetter drinnen. Hin und wieder waren mal spazieren oder am Spielplatz, allerdings sollte ein Kind täglich 2 Std. an der frischen Luft. Als alleinerziehende ist schwierig die Zeit so zu planen, dass das Kind nach dem Kiga noch 2 Std. sich aufhält, Min. 1h sollten täglich die Kinder die Möglichkeit haben draußen zu spielen: auch beim Regen! Gummistiefel umsonst gekauft! Jedes Jahr 1 Paar. / mehr Naturmaterialien zum Entdecken für die Kinder / freitags bis 16 Uhr, mehr Rasen für die Krippenkinder /

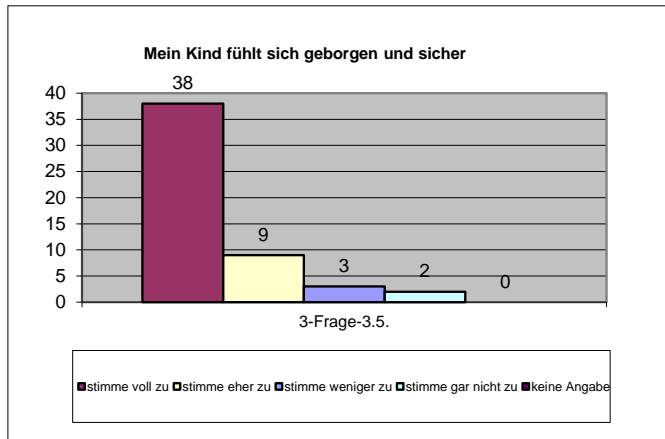
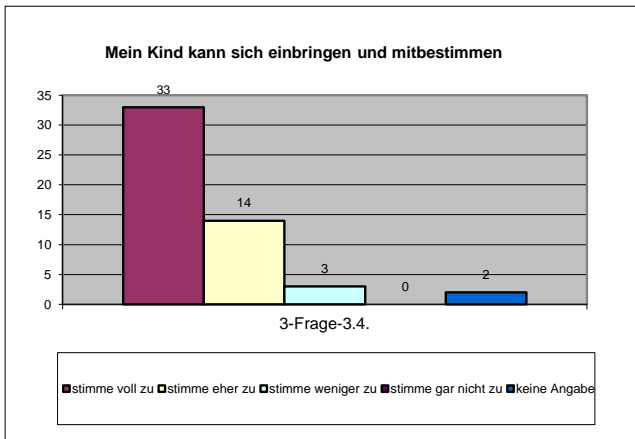
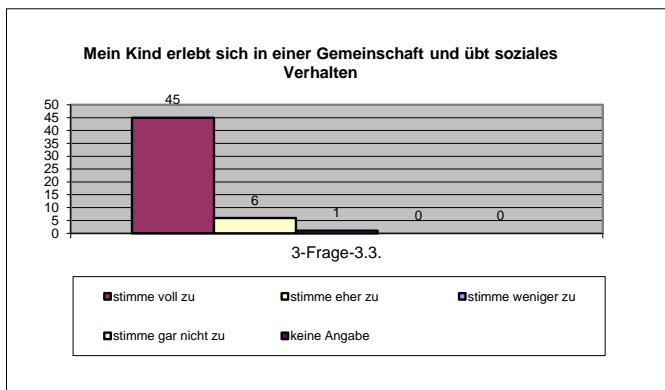
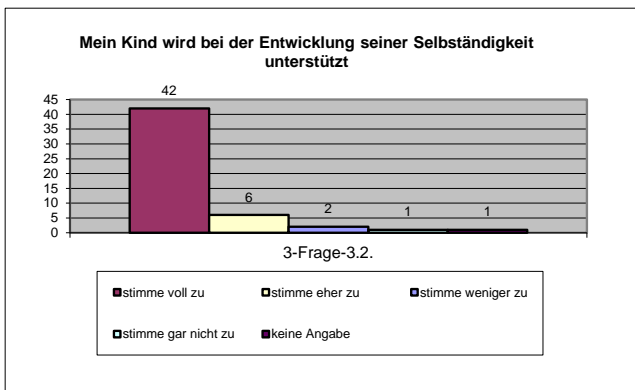
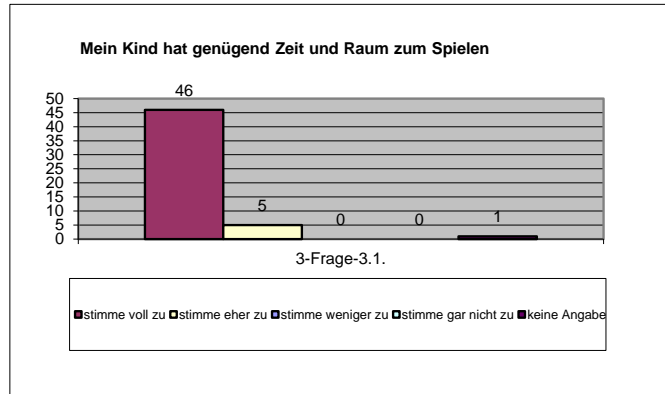
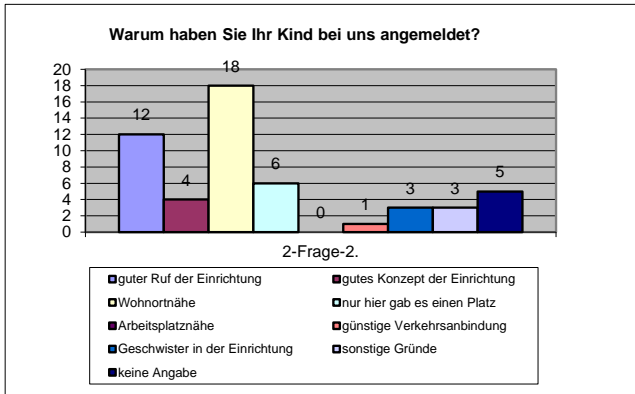
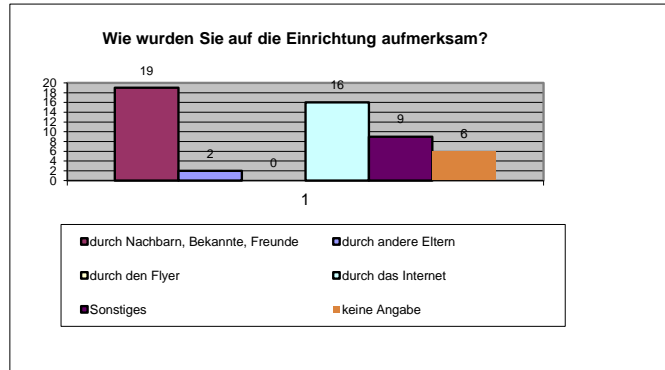
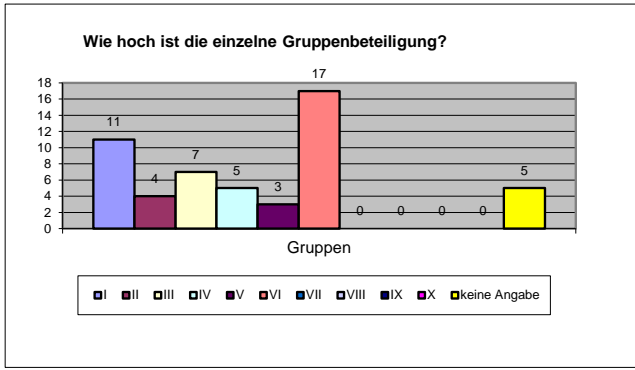
zur Essenssituation und der Verpflegung

mehr Säfte anbieten / Angebote für Unverträglichkeiten / weniger tierische Produkte, dafür mehr Obst, Gemüse und Bioprodukte / die Beiträge finde ich zu hoch, für das Essen wo die Kinder kriegen zu essen! / Es muss nicht immer Bio sein! / sehr gut / noch mehr Bio / Bisher sehe ich das Tiefkühllessen sehr kritisch - zu Hause kochen wir selbst und achten auf Bio / Mehr an Getränkeauswahl auch bei Ausflügen, nicht nur Leitungswasser / weniger Weizenprodukte mehr Vollkorn /

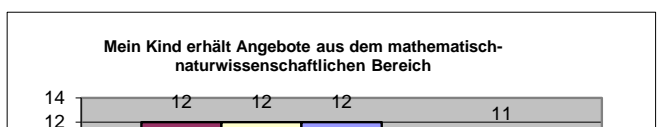
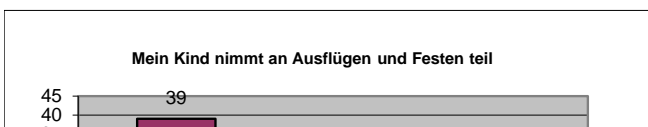
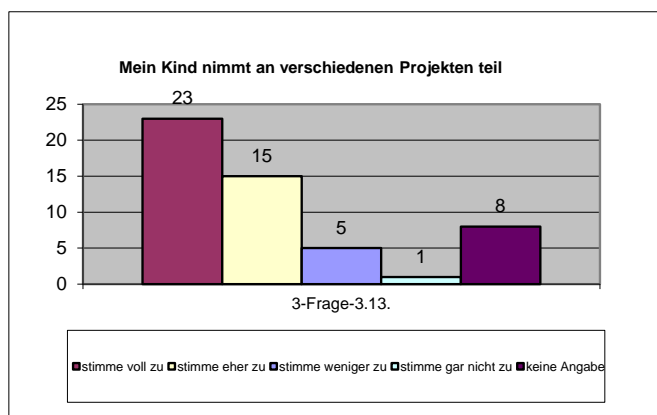
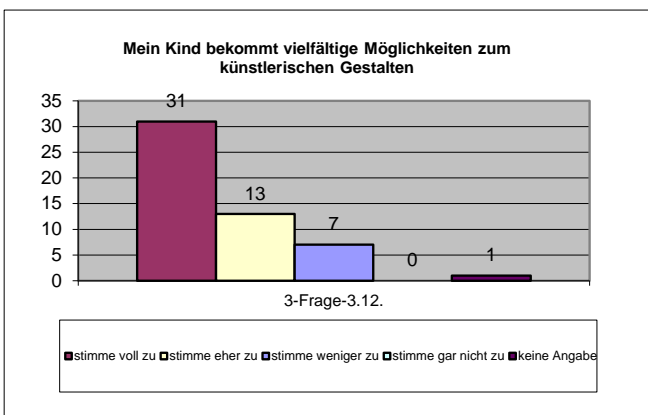
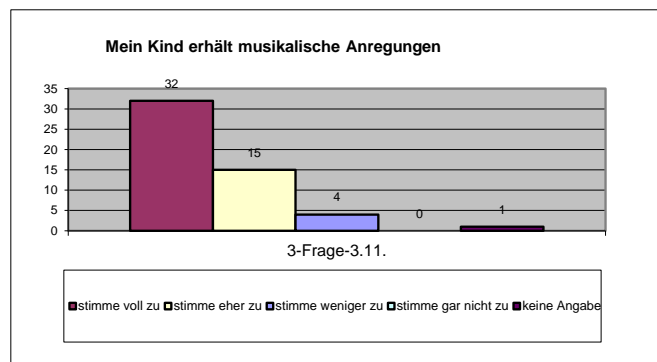
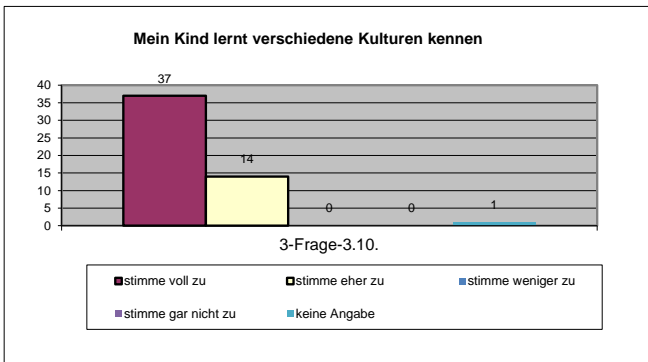
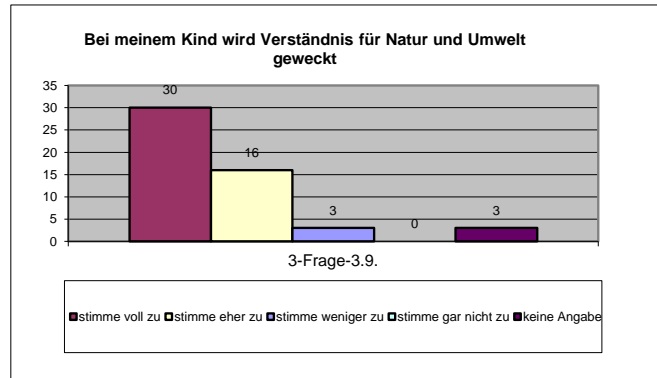
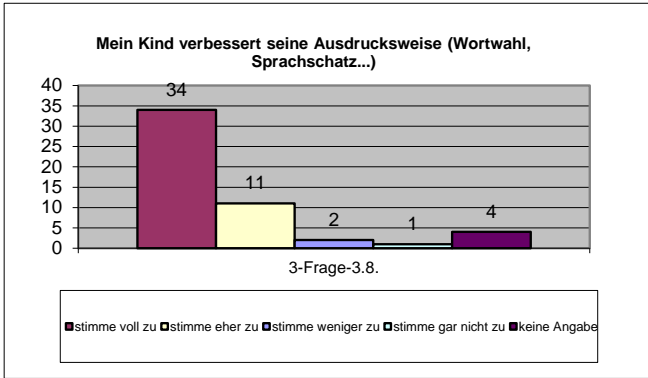
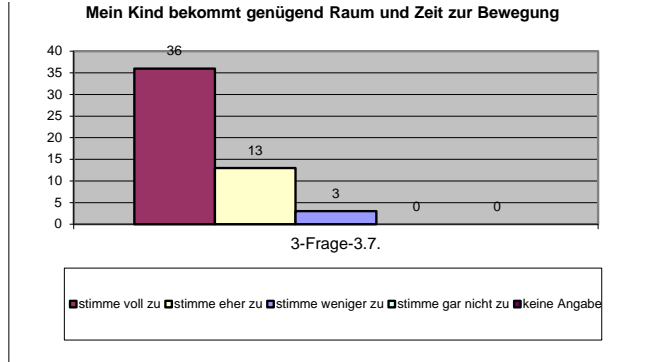
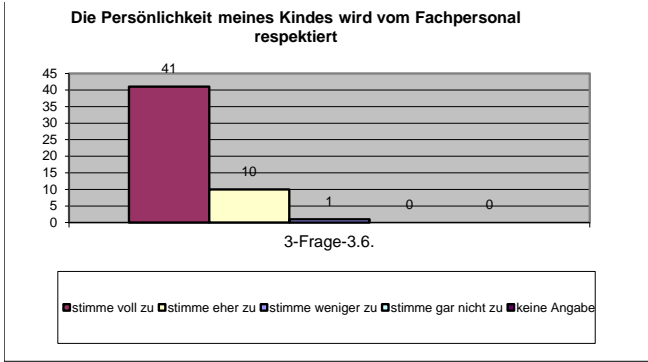
weitere Vorschläge

musikalische Zusatzangebote / mehr darauf achten, dass die Kinder auch untereinander deutsch sprechen. Deutsch üben. Vor allem korrekte Grammatik. Auch wenn zu Hause hochdeutsch gesprochen wird, nimmt Kind die falsche Grammatik an und spricht selbst schlechter. / Öffnungszeiten freitags / Die Räume brauchen eine Klimaanlage wenn es heiß wird. / Endlich mit dem Garten fertig werden / Es müsste eine Möglichkeit geben um die Erzieherinnen von dem ganzen Papierkram zu entlasten! Täglich müssen Dokumente verteilt werden, mehrmals die Eltern an Sachen erinnert werden oder dreifach erklärt bis sie es verstehen. Warum wird das Postfach nicht genutzt? Die Eltern sollen selbst die Verantwortung tragen, dass das Postfach täglich geleert wird! Usw.../ Die Essens-Aushänge sind meist veraltet, da wäre es schön, wenn immer der aktuelle Wochenplan aushängen würde / Vorschulkinder sollten mehr in die Schule gehen und sie besuchen, so dass sie besser wissen was auf sie zukommt, Allgemein die Vorschulkinder mehr fördern / Öffnungszeiten an Freitag bitte verlängern / Aushänge sollten stets aktualisiert werden, Elternpost persönlich überreicht - geht verloren / Betreuung in der Ferienzeit / bessere Infos zur Elternbeiträge für Krippeneltern /

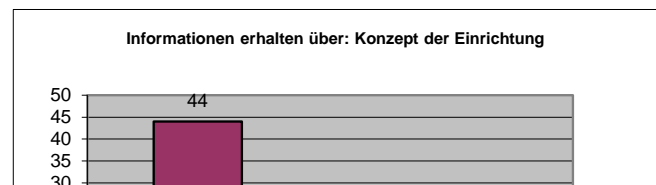
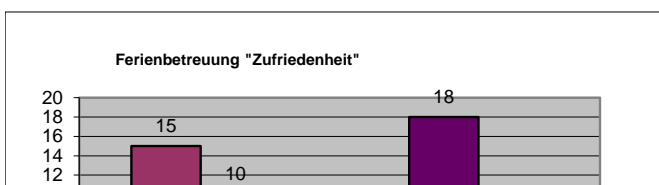
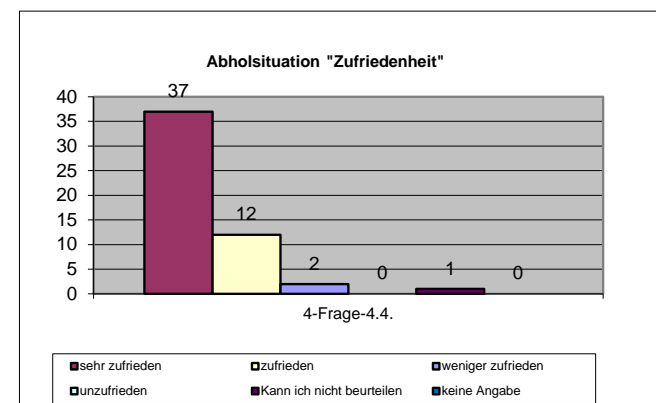
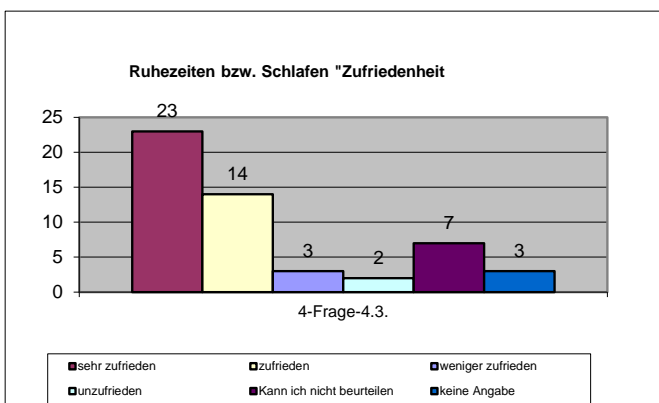
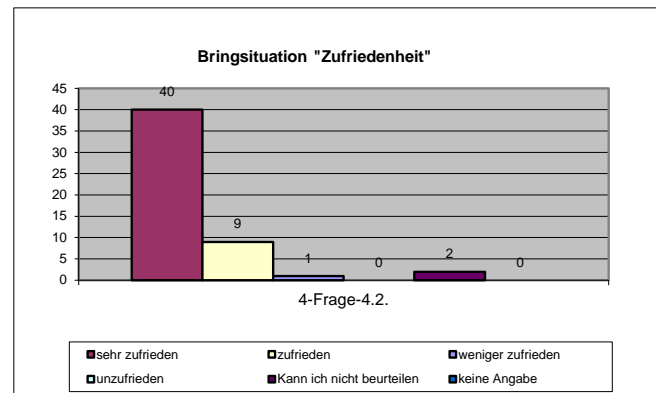
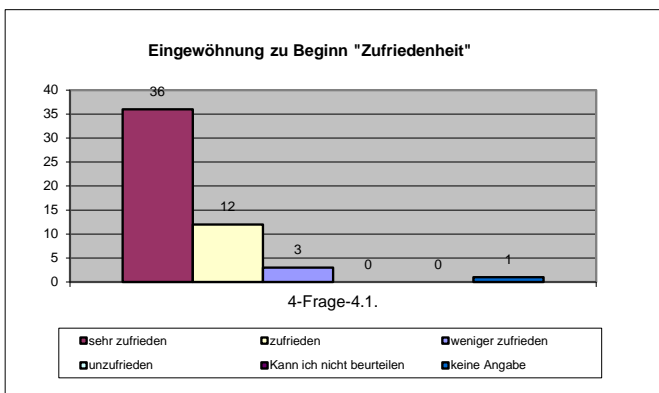
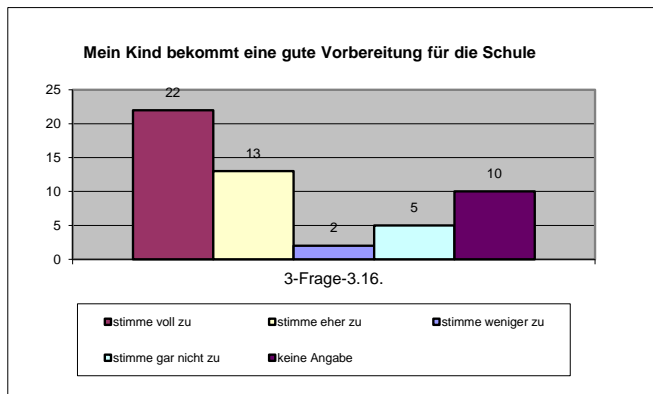
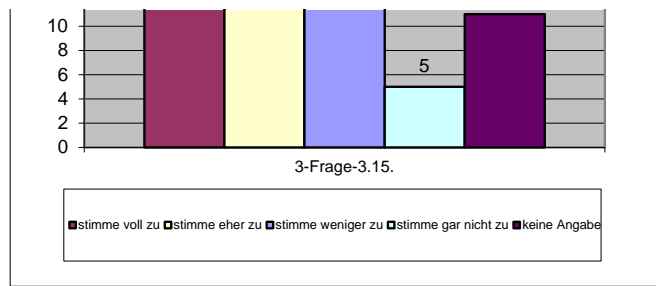
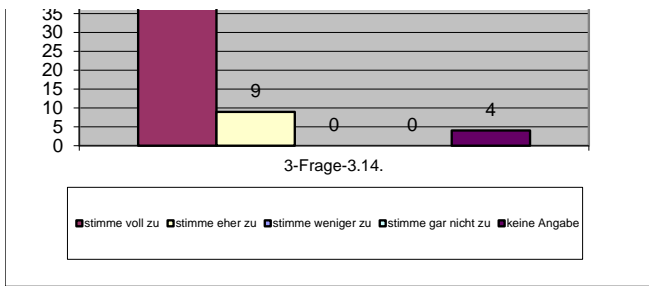
4 - Grafiken Kita



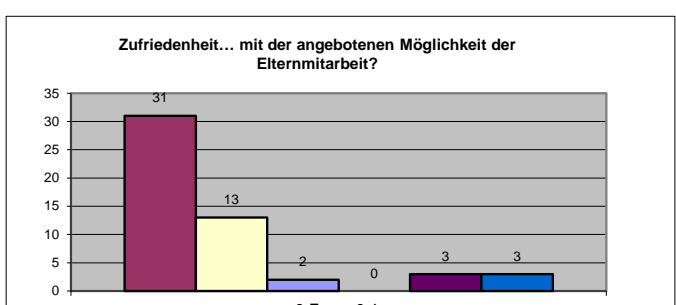
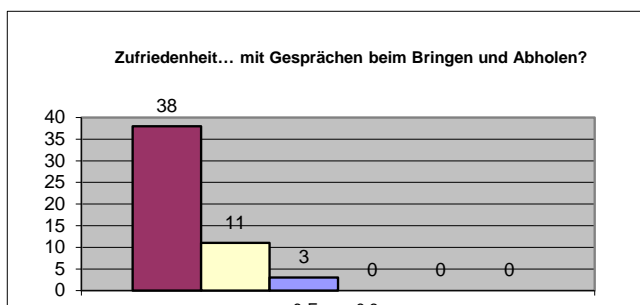
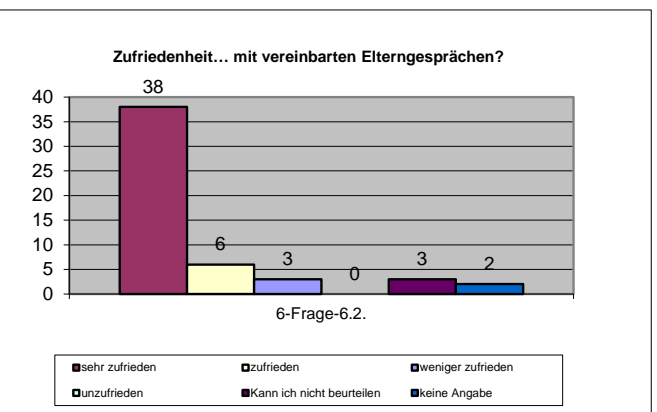
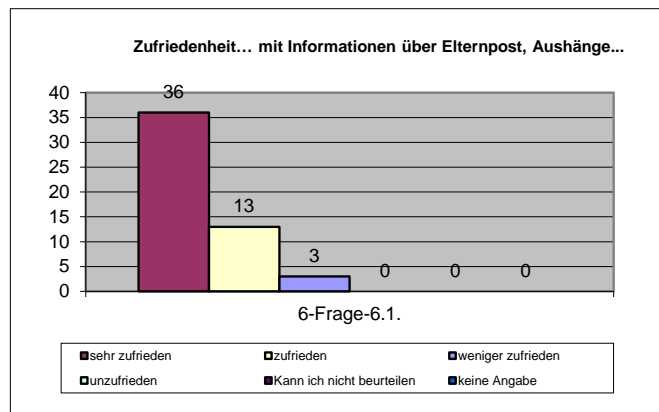
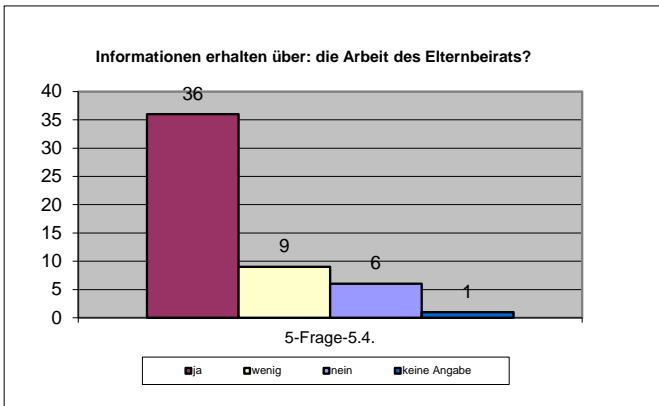
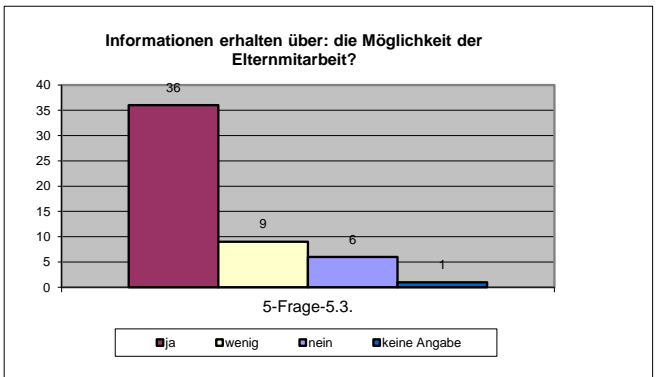
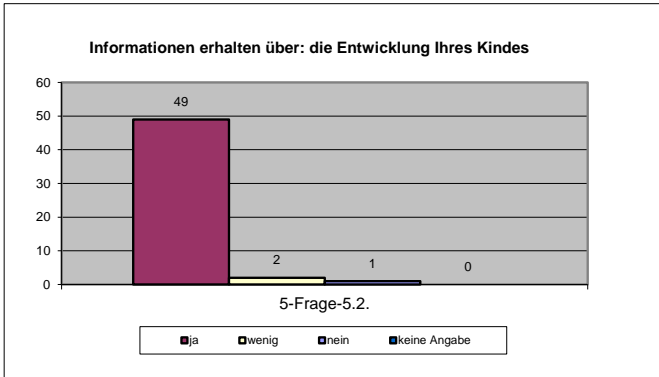
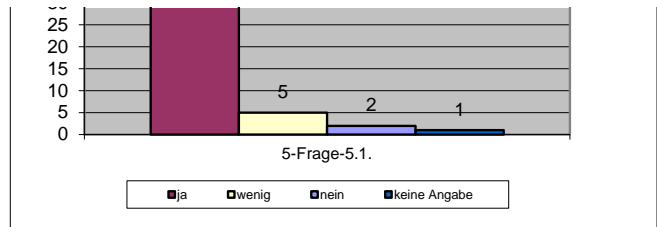
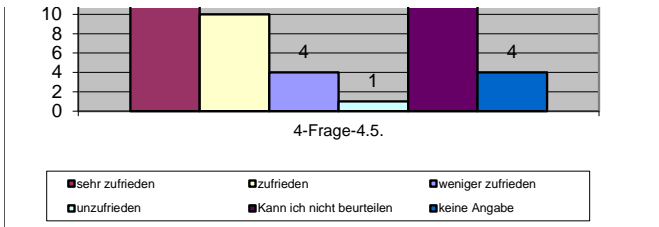
4 - Grafiken Kita



4 - Grafiken Kita

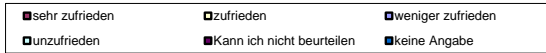


4 - Grafiken Kita

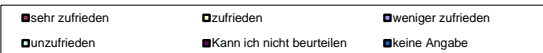


4 - Grafiken Kita

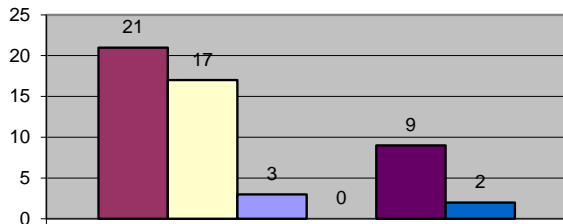
b-Frage-b.3.



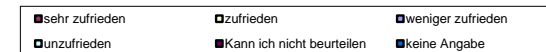
b-Frage-b.4.



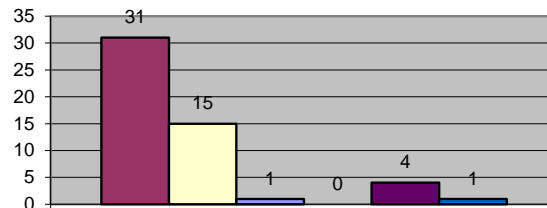
Zufriedenheit... mit der Gestaltung von Elternabenden?



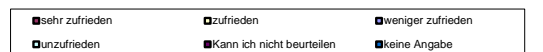
6-Frage-6.5.



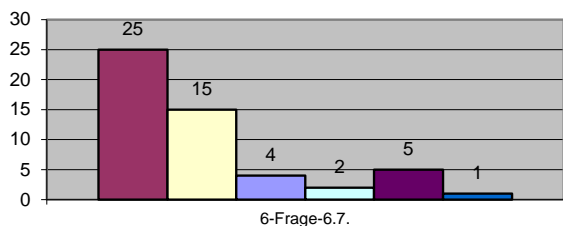
Zufriedenheit... mit dem Konzept der Einrichtung?



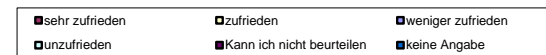
6-Frage-6.6.



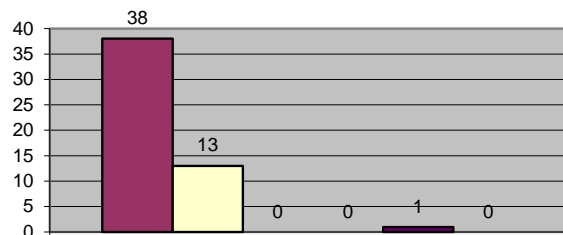
Zufriedenheit... mit dem Umgang der Mitarbeiter Teams mit Beschwerden oder Kritik?



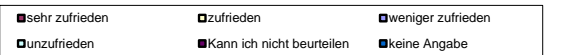
6-Frage-6.7.



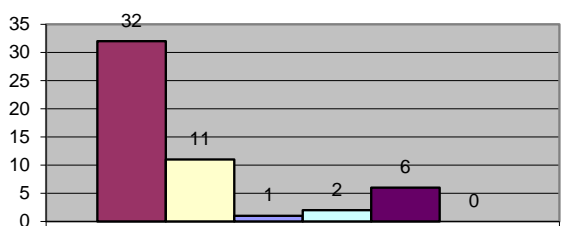
Zufriedenheit... mit der Gestaltung der Räume?



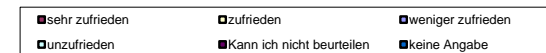
7-Frage-7.1.



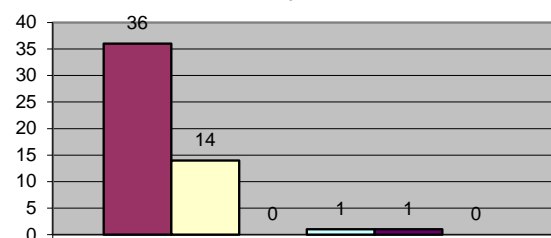
Zufriedenheit... mit der Gestaltung der Außenanlagen?



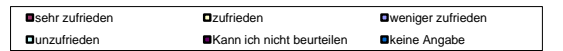
7-Frage-7.2.



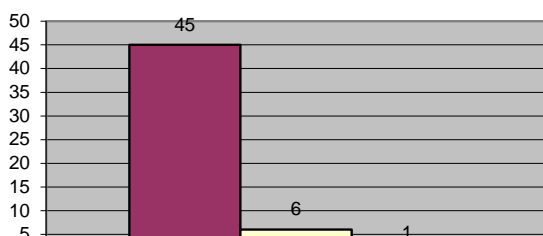
Zufriedenheit... mit der Ausstattung unseres Hauses mit Lern- und Spielmaterial?



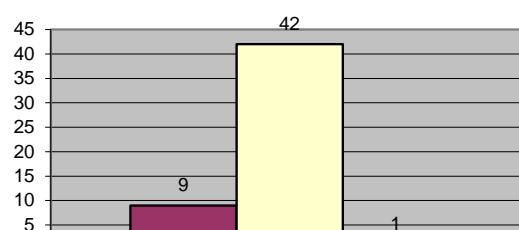
7-Frage-7.3.



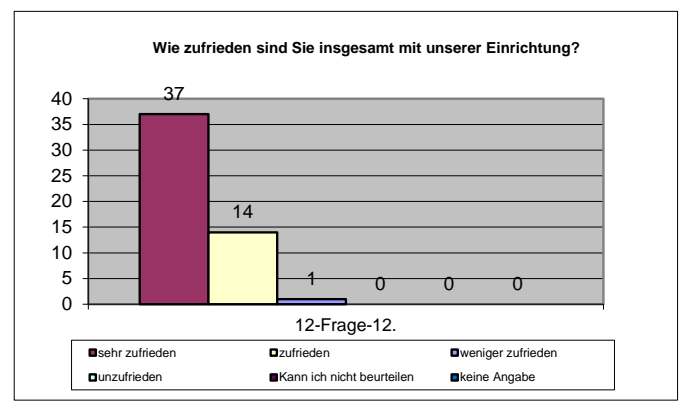
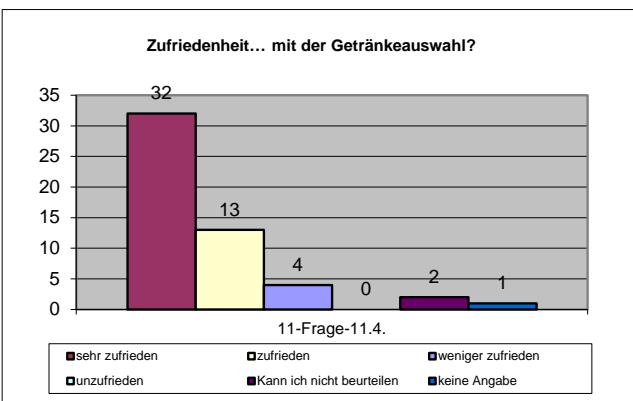
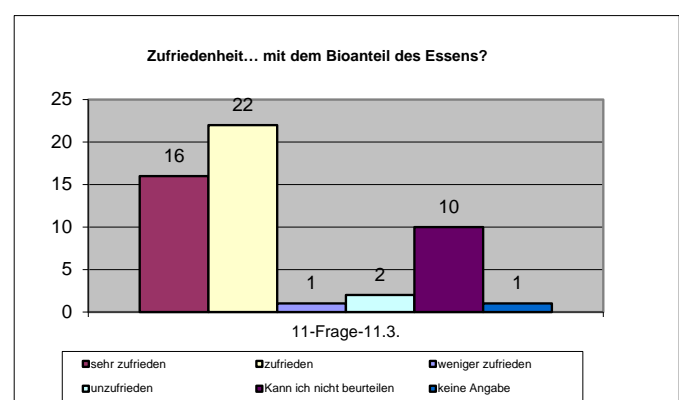
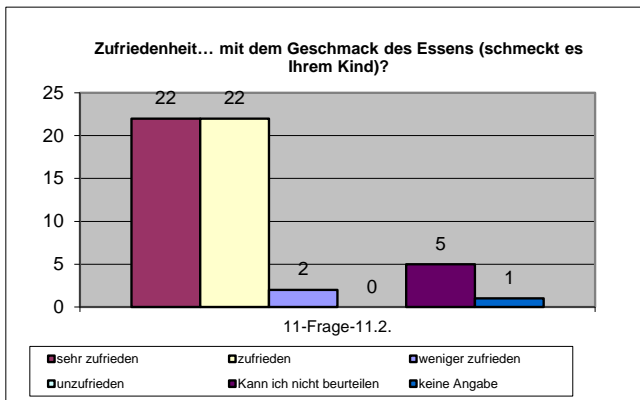
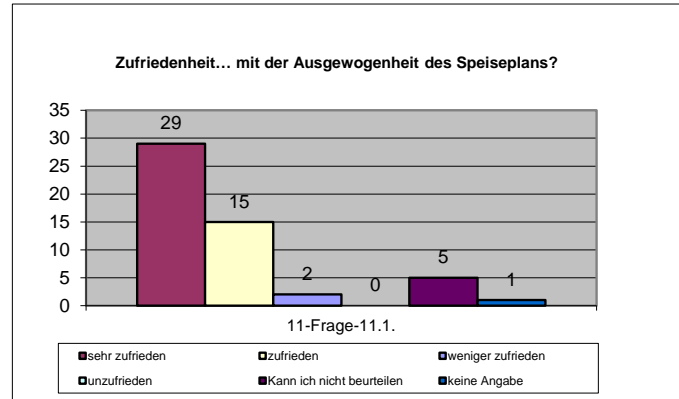
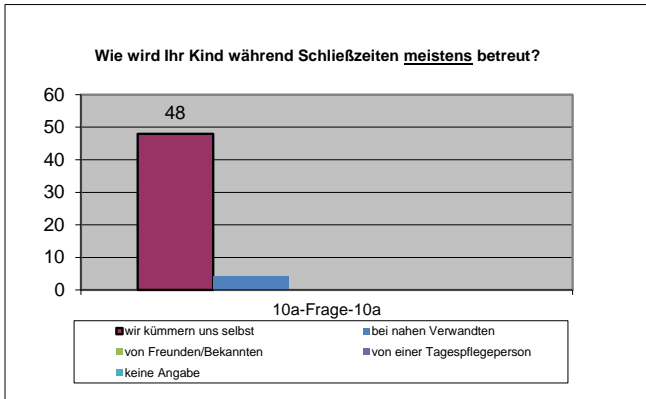
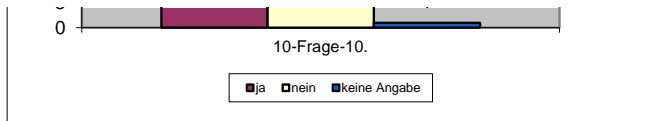
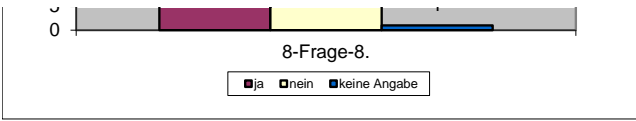
Entsprechen die Öffnungszeiten Ihrem Bedarf?



Bereiten Ihnen die Schließzeiten Probleme?



4 - Grafiken Kita



ZUSAMMENFASSUNG DER ABFRAGE "FAMILIENSTÜTZPUNKTE" 2019

Kita IV - Sonnenblumenkinder

Ergebnisse

Anzahl	Zahl der ausgewerteten Fragebögen insgesamt		51
Rücklaufquote	<i>Näherungswert</i>		29,31%
Sprachversion	In welchen Sprachen sind die ausgewerteten Fragebogen verfasst?	Deutsch	39
		Türkisch	7
		Russisch	1
		Rumänisch	0
		Arabisch	4
		Italienisch	0
		Polnisch	0
Art der Einrichtung	Welche Einrichtungsart besucht das Kind (falls feststellbar)?	Krippe	10
		Kiga	39
		Hort	0
		keine Angabe/Zuordnung nicht möglich	2

TEIL A:

Frage 1 Haben Sie schon einmal von Angeboten der Familienbildung wie z.B. Geburtsvorbereitungskursen, Mutter-Kind-Gruppen oder Vorträgen zu Erziehungsthemen gehört?

Antwort 1.1	Ja	30
Antwort 1.2	Nein	17
Antwort 1.3	keine Angabe	4

Frage 2 Haben Sie selbst schon einmal Angebote der Familienbildung genutzt?

Antwort 2.1	Ja, ich nutze solche Angebote regelmäßig.	2
Antwort 2.2	Ja, ich nutze solche Angebote hin und wieder.	5
Antwort 2.3	Ja, ich habe ein solches Angebot schon ein Mal genutzt.	10
Antwort 2.4	Ja, ich nutze es gerade zum ersten Mal.	0
Antwort 2.5	Nein, ich habe noch keine solchen Angebote genutzt.	17
Antwort 2.6	keine Angabe	1

Frage 2a Falls nein bei Frage 2: Welche Gründe gibt bzw. gab es für Sie, Angebote der Familienbildung nicht in Anspruch zu nehmen? (*mehrere Antworten möglich*)

Antwort 2a.1	Ich habe zu wenig Zeit.	2
Antwort 2a.2	Die Veranstaltungsorte sind für mich schlecht erreichbar.	0
Antwort 2a.3	Die Öffnungs- bzw. Kurszeiten liegen für mich ungünstig.	3
Antwort 2a.4	Die Angebote sind mir zu teuer	2
Antwort 2a.5	Ich habe keine Kinderbetreuungsmöglichkeiten.	1
Antwort 2a.6	Die angebotenen Themen interessieren mich nicht.	1
Antwort 2a.7	Die angebotenen Themen entsprechen nicht meinen Bedürfnissen.	0
Antwort 2a.8	Ich brauche keine solchen Angebote.	5
Antwort 2a.9	Es gibt keine Angebote in meiner Nähe.	3
Antwort 2a.10	Sonstige Gründe	1
Antwort 2a.11	keine Angabe	13

Frage 3 Mit welchen Themenbereichen haben sich Angebote befasst, die von Ihnen genutzt werden? (*mehrere Antworten möglich*)

Antwort 3.1	Partnerschaft und Paarbeziehung, z.B. Ehevorbereitungskurse	4
Antwort 3.2	Schwangerschaft und Geburt, z.B. Geburtsvorbereitungskurse	13
Antwort 3.3	Mutter-/ Eltern-Kind-Gruppen und -Treffs	8
Antwort 3.4	Kindliche Entwicklung, z.B. PEKIP	5
Antwort 3.5	Jugendliche/ Pubertät	0
Antwort 3.6	Schulische Fragen	2
Antwort 3.7	Alltagskompetenzen und finanzielle Fragen, z.B. Haushaltsführung	1
Antwort 3.8	Zusammenleben in der Familie	2
Antwort 3.9	Freizeitgestaltung in/ mit der Familie	3
Antwort 3.10	Begegnung und Austausch mit anderen Familien	1
Antwort 3.11	Gesundheit, z.B. Ernährung, Entspannung, medizinische Themen	2
Antwort 3.12	Vereinbarkeit von Familie und Beruf	1

Antwort 3.13	Vermittlung von Medienkompetenz, z.B. PC, Handy, Internet	1
Antwort 3.14	Problem- und Konfliktbewältigung, Umgang mit belastenden Lebensereignissen	1
Antwort 3.15	Religiöse Erziehung und Glaubensfragen	0
Antwort 3.16	Sprachbildung oder -förderung für Eltern und Kinder	4
Antwort 3.17	Sonstige	1
Antwort 3.18	keine Angabe	12

Frage 4 **Wo hat das Angebot / haben die Angebote stattgefunden? (mehrere Antworten möglich)**

Antwort 4.1	In Kindertageseinrichtungen, z.B. Krippe, Kindergarten, Hort	2
Antwort 4.2	In einem Mütter- oder Familienzentrum	4
Antwort 4.3	In einer Familienbildungsstätte	2
Antwort 4.4	In einem Mehrgenerationenhaus	1
Antwort 4.5	In einer Einrichtung der Erwachsenenbildung, z.B. Volkshochschule	2
Antwort 4.6	In einem Nachbarschafts- oder Stadtteilzentrum	0
Antwort 4.7	In einer Erziehungsberatungsstelle oder einer anderen Beratungsstelle	1
Antwort 4.8	In einer Schule	1
Antwort 4.9	In einer (Kinder-) Arztpraxis oder einer therapeutischen Praxis	2
Antwort 4.10	In einer Hebammenpraxis oder einem Geburtshaus	13
Antwort 4.11	In einer Pfarr- oder Kirchengemeinde oder einer anderen religiösen Gemeinschaft	1
Antwort 4.12	Im Amt für Kinder, Jugendliche und Familien (Jugendamt)	3
Antwort 4.13	In einer anderen öffentlichen Einrichtung, z.B. Gesundheitsamt, Jobcenter	0
Antwort 4.14	In einer Einrichtung der Frühförderung	2
Antwort 4.15	Bei einem Verein oder einer Selbsthilfeinitiative	1
Antwort 4.16	In einer (Stadtteil- oder Gemeinde-) Bücherei	0
Antwort 4.17	In den Räumen eines Wohlfahrtsverbandes, z.B. Caritas, Diakonie, AWO	4
Antwort 4.18	In einer Familienferienstätte	0
Antwort 4.19	An einem anderen Ort	1
Antwort 4.20	keine Angabe	11

Frage 5 **Haben Sie ein Angebot / die Angebote in de Stadt Fürth genutzt?**

Antwort 5.1	Ja	14
Antwort 5.2	Ja zum Teil, aber auch an anderen Orten.	1
Antwort 5.3	Nein	14
Antwort 5.4	keine Angabe	4

TEIL B:

Frage 6 **Zu welchen Themenbereichen wünschen Sie sich (mehr) Angebote? (mehrere Antworten möglich)**

Antwort 6.1	Partnerschaft und Paarbeziehung, z.B. Ehevorbereitungskurse	3
Antwort 6.2	Schwangerschaft und Geburt, z.B. Geburtsvorbereitungskurse	7
Antwort 6.3	Mutter-/ Eltern-Kind-Gruppen und -Treffs	11
Antwort 6.4	Erziehungsthemen und Erziehungskompetenz, z.B. Elternkurse	7
Antwort 6.5	Kindliche Entwicklung	5
Antwort 6.6	Jugendliche / Pubertät	7
Antwort 6.7	Schulische Fragen	5
Antwort 6.8	Alltagskompetenzen und finanzielle Fragen, z.B. Haushaltsführung	1
Antwort 6.9	Zusammenleben in der Familie	1
Antwort 6.10	Freizeitgestaltung in/ mit der Familie	6
Antwort 6.11	Begegnung und Austausch mit anderen Familien	7
Antwort 6.12	Gesundheit, z.B. Ernährung, Entspannung, medizinischen Themen	8
Antwort 6.13	Vereinbarkeit von Familie und Beruf	1
Antwort 6.14	Vermittlung von Medienkompetenz, z.B. PC, Handy, Internet	3
Antwort 6.15	Problem-/ Konfliktbewältigung, Umgang mit belastenden Lebensereignissen	3
Antwort 6.16	Religiöse Erziehung und Glaubensfragen	0
Antwort 6.17	Sprachbildung oder -förderung für Eltern und Kinder	7
Antwort 6.18	Themen speziell für Väter	2
Antwort 6.19	Sonstige	1
Antwort 6.20	Ich brauche keine solchen Angebote.	14
Antwort 6.21	keine Angabe	4

Frage 7 **An welcher Art von Veranstaltung würden Sie am liebsten teilnehmen? (mehrere Antworten möglich)**

Antwort 7.1	An einem offenen Treffpunkt, z.B. Familien-Café	12
Antwort 7.2	An einer regelmäßigen Gesprächsgruppe für Eltern	3
Antwort 7.3	An einer gemeinsamen Gruppe für Eltern und Kinder	13

Antwort 7.4	An einem Elternkurs oder -training	7
Antwort 7.5	An einem Vortrag	5
Antwort 7.6	An einem Informationsabend	6
Antwort 7.7	An einem Freizeit- oder Urlaubsangebot	2
Antwort 7.8	An einer anderen...	1
Antwort 7.9	Ich würde gerne zuhause besucht werden	3
Antwort 7.10	Ich würde gerne schriftliche Informationen erhalten	6
Antwort 7.11	Ich würde gerne mediale Angebote nutzen, z.B. im Internet.	6
Antwort 7.12	keine Angabe	5

Frage 8 **Wo sollten familienbildende Angebote Ihrer Meinung nach am besten stattfinden? (mehrere Antworten möglich)**

Antwort 8.1	in einer Kindertageseinrichtung, z.B. Krippe, Kindergarten, Hort	18
Antwort 8.2	In einem Mütter- oder Familienzentrum	14
Antwort 8.3	In einer Familienbildungsstätte	8
Antwort 8.4	In einem Mehrgenerationenhaus	4
Antwort 8.5	In einer Einrichtung der Erwachsenenbildung, z.B. einer Volkshochschule	7
Antwort 8.6	In einem Nachbarschafts- oder Stadtteilzentrum oder einem Bürgerhaus	2
Antwort 8.7	In einer Erziehungsberatungsstelle oder einer anderen Beratungsstelle	4
Antwort 8.8	In einer Schule	8
Antwort 8.9	In einer (Kinder-) Arztpraxis oder einer therapeutischen Praxis	3
Antwort 8.10	In einer Hebammenpraxis oder einem Geburtshaus	1
Antwort 8.11	In der Pfarr-/ Kirchengemeinde oder einer anderen religiösen Gemeinschaft	0
Antwort 8.12	Im Jugendamt oder einer anderen öffentlichen Einrichtung	3
Antwort 8.13	In einer (Stadtteil-) Bücherei	2
Antwort 8.14	In einer Einrichtung der Frühförderung	0
Antwort 8.15	Bei einem Verein oder einer Selbsthilfeinitiative	1
Antwort 8.16	In einer Familienferienstätte	0
Antwort 8.17	In einer Organisation oder Treffpunkt für Migranten-Familien	0
Antwort 8.18	An einem anderen Ort	1
Antwort 8.19	keine Angabe	7

Frage 9 **Welche Entfernung zum Veranstaltungsort wäre für Sie zumutbar? Ich würde ein Angebot nutzen, wenn...**

Antwort 9.1	wenn es in meinem Stadtteil angeboten wird.	11
Antwort 9.2	wenn es in der Stadt Fürth angeboten wird.	17
Antwort 9.3	solange dieses mit Öffentlichen Verkehrsmitteln gut erreichbar ist.	6
Antwort 9.4	Ich würde einen weiten Anfahrtsweg in Kauf nehmen (andere Stadt, o.ä.)	0
Antwort 9.5	Weiß nicht.	5
Antwort 9.6	keine Angabe	4

Frage 10 **Bei manchen Veranstaltungen ist es nötig, einen Kostenbeitrag zu erheben. Wären Sie bereit, einen solchen Beitrag zu leisten, wenn die Veranstaltung oder der Kurs für Sie bedeutsam ist?**

Antwort 10.1	2-5 €	15
Antwort 10.2	6-9 €	9
Antwort 10.3	10-14 €	8
Antwort 10.4	mehr als 15 €	4
Antwort 10.5	keine Angabe	3

Frage 11 **Ist Ihnen eine gleichzeitig angebotene Kinderbetreuung wichtig?**

Antwort 11.1	Ja, unbedingt.	14
Antwort 11.2	Ja, ginge aber auch ohne.	14
Antwort 11.3	Nein, nicht wichtig für mich mich.	8
Antwort 11.4	keine Angabe	3

TEIL C:

Frage 12 **Wie viele Kinder leben in Ihrem Haushalt? (bitte entsprechend der Angabe im Fragebogen angeben)**

Antwort 12.1	ein Kind	14
Antwort 12.2	zwei Kinder	27
Antwort 12.3	drei Kinder	6
Antwort 12.4	vier Kinder	2
Antwort 12.5	mehr als vier Kinder	0
Antwort 12.6	keine Angabe	2

Frage 13	Wie alt sind die Kinder, die in Ihrem Haushalt leben? (mehrere Antworten möglich)		
Antwort 13.1		0-3 Jahre	30
Antwort 13.2		3-6 Jahre	35
Antwort 13.3		6-11 Jahre	17
Antwort 13.4		11-18 Jahre	3
Antwort 13.5		volljährige Kinder	0
Antwort 13.6		keine Angabe	2
Frage 14	Bitte beschreiben Sie Ihre Familiensituation.		
Antwort 14.1	Verheiratet oder mit einem Partner bzw. einer Partnerin zusammenlebend		43
Antwort 14.2		Alleinerziehende	4
Antwort 14.3		Andere	1
Antwort 14.4		keine Angabe	2
Frage 15	Wer kümmert sich überwiegend um die Erziehung der Kinder?		
Antwort 15.1		Mutter	14
Antwort 15.2		Vater	0
Antwort 15.3		gemeinsam	34
Antwort 15.4		keine Angabe	3
Frage 16	Welche Sprache wird in Ihrer Familie im Alltag hauptsächlich gesprochen?		
Antwort 16.1		Deutsch	27
Antwort 16.2		eine andere Sprache	21
Antwort 16.3		keine Angabe	2
Frage 17	Welchen höchsten allgemeinen Bildungsabschluss haben Sie?		
Antwort 17.1		Hauptschulabschluss / Qualifizierender Hauptschulabschluss	8
Antwort 17.2		Realschulabschluss / Mittlerer Reife / POS	10
Antwort 17.3		Abitur / Fachabitur / EOS	6
Antwort 17.4		(Fach-) Hochschulabschluss	18
Antwort 17.5		Keinen Schulabschluss	1
Antwort 17.6		Sonstige	6
Antwort 17.7		keine Angabe	2
Frage 18	In welchem Stadtteil wohnen Sie?		
Antwort 18.1		Altstadt, Innenstadt	29
Antwort 18.2		Stadtpark, Stadtgrenze	0
Antwort 18.3		Südstadt	11
Antwort 18.4		Kalbsiedlung, Weikershof	1
Antwort 18.5		Dambach, Unterfürberg	1
Antwort 18.6		Oberfürberg, Eschenau	0
Antwort 18.7		Atzenhof, Burgfarrnbach	0
Antwort 18.8		Unterfarrnbach	0
Antwort 18.9		Hardhöhe	0
Antwort 18.10		Scherbsgraben, Billiganlage	1
Antwort 18.11		Schwand, Eigenes Heim	1
Antwort 18.12		Poppenreuth, Espan	5
Antwort 18.13		Ronhof, Kronach	0
Antwort 18.14		Sack, Braunsbach, Bislohe, Steinach	0
Antwort 18.15		Stadeln, Herboldshof, Mannhof	0
Antwort 18.16		Vach, Flexdorf, Ritzmannshof	0
Antwort 18.17		Sonstige	1
Antwort 18.18		keine Angabe	1